

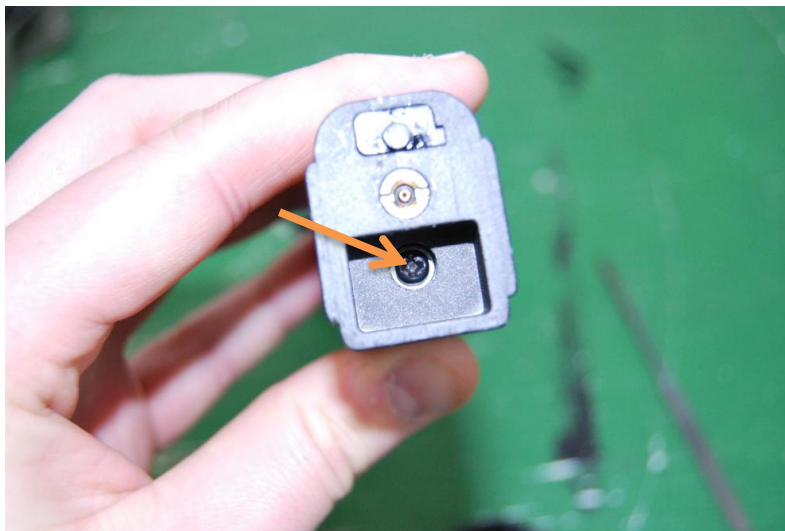
# Guide de maintenance d'un magasin de GBB

(Modèle We Tech)(par ryooohki)

1 – Ouvrir la bas du magasin, dans ce cas-ci on appuie sur la petite tige avec un objet pointu.



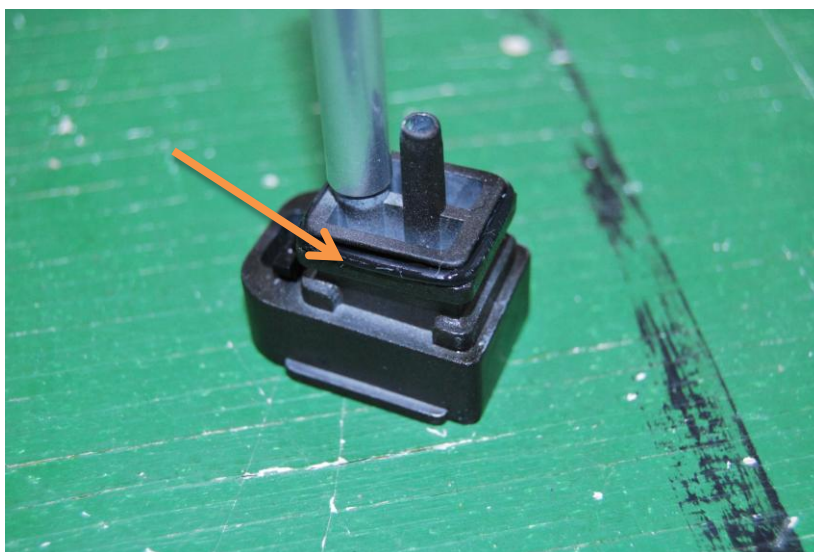
2 – Défaire la vis du magasin.



3 – Une fois enlevé, on retire le bas du magasin et voici les morceaux qu'il nous reste.



4 – Prendre le bas du magasin, on remarque qu'il y a un petit scellant en plastique. C'est ce qui empêche le gaz de sortir. Il est très important que ce scellant soit bien lubrifier avec une huile à base de silicone, personnellement je préfère l'huile épaisse pour les 'gearbox' mais c'est votre choix.



5 – Voici la graisse que j’aime bien. (La version engrenage)



6 – Mettre une petite goutte et étendre avec les doigts sur tout le scellant



7 – Remonter le magasin en mettant le guide des billes avec le ressort, remettre le bas du magasin et le revisser.  
Lorsque vous le visser, assurez-vous de tourner bien au fond et de visser solide.

Parfois la valve en dessous du magasin peut être brisée, ceci devra être remplacé pour corriger le problème, vous pouvez aussi dévisser cette petite valve et mettre un peu d'huile sur le mini scellant et la revisser (en faisant très attention car c'est assez fragile).

